

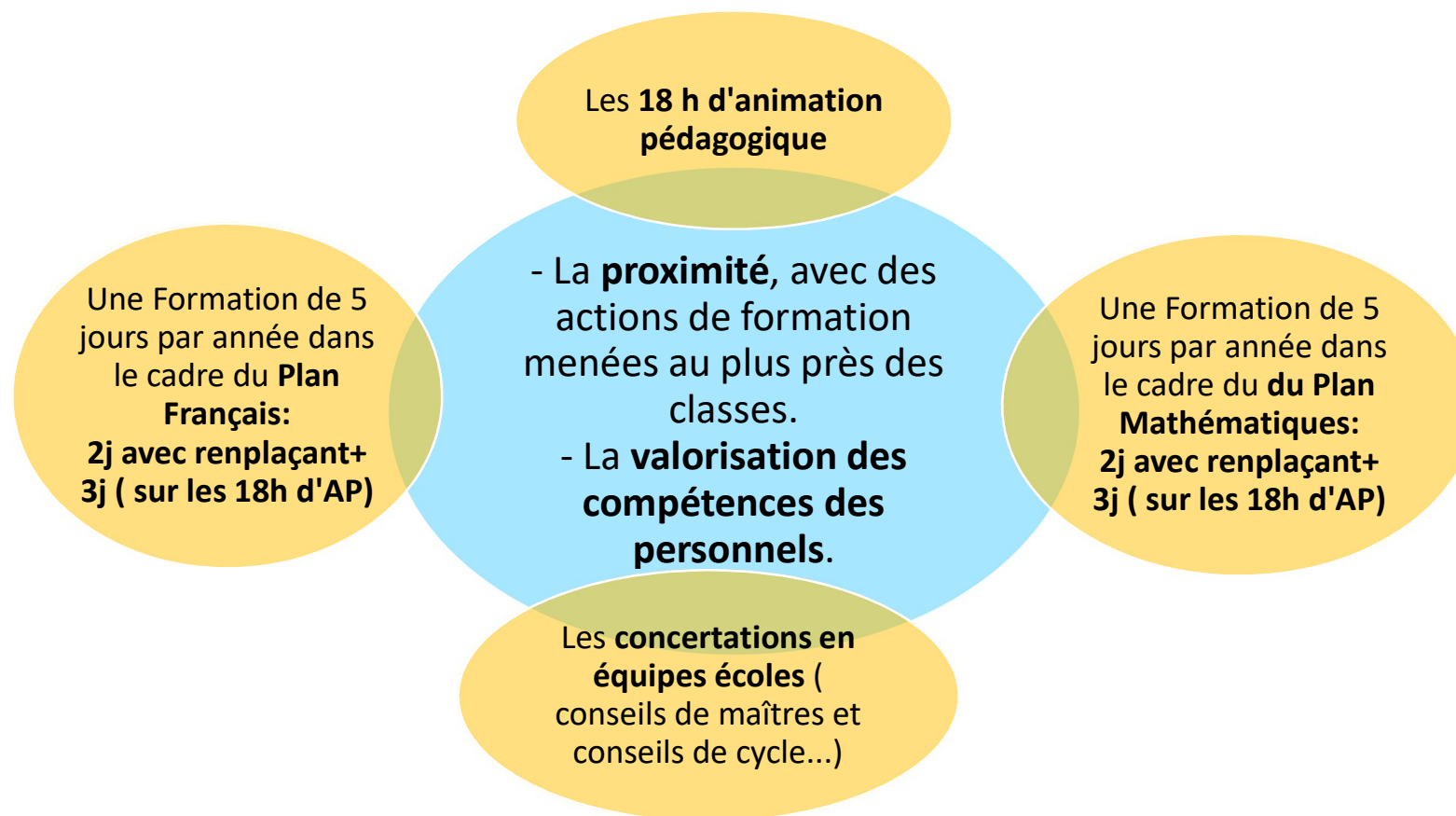
## PLAN DE FORMATION CONTINUE ANNÉE 2020 - 2021 CIRCONSCRIPTION SAINTE- ANNE / MARIE -GALANTE

Une nouvelle démarche de formation continue qui intègre une analyse réflexive accompagnée, **le travail au sein d'un groupe réduit de six à huit enseignants, animé par un formateur de proximité et installé au plus près des classes : La constellation**.

### Objectifs :

- « Approfondir certains aspects de ses pratiques professionnelles, actualiser ses connaissances, renforcer son sentiment d'efficacité professionnelle »
- « Se perfectionner et adapter ses pratiques professionnelles »

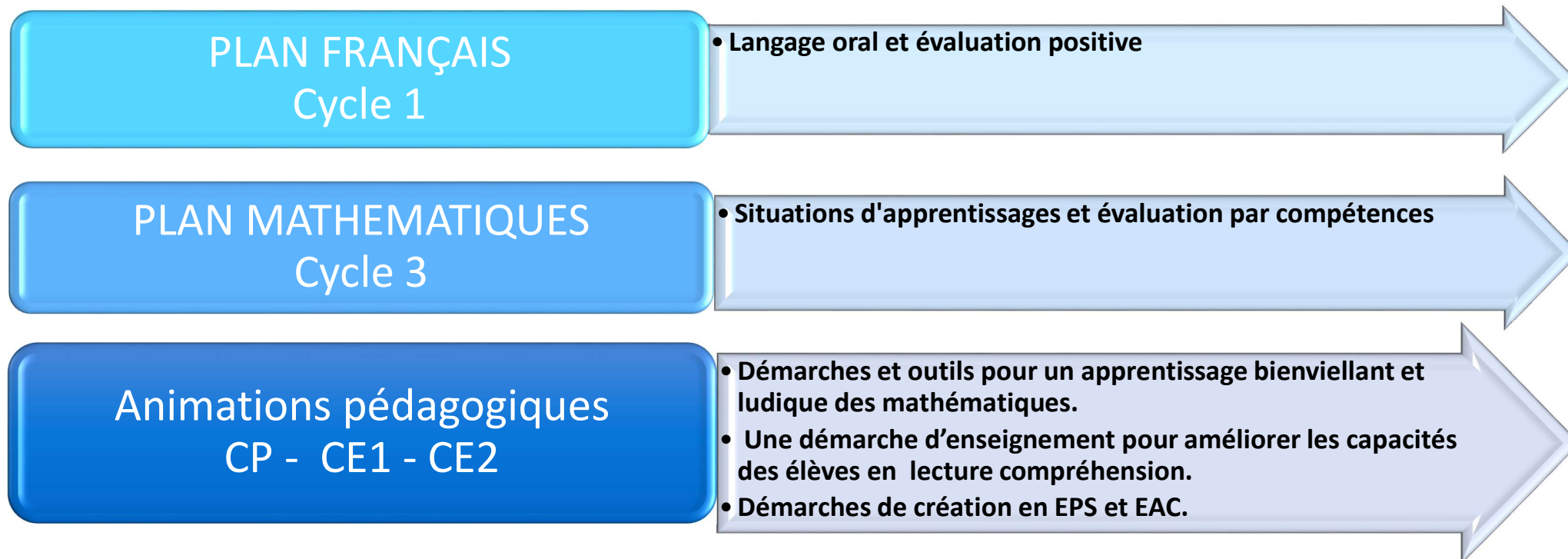
### Une formation au plus près des classes, pour répondre aux besoins des élèves et aux attentes des enseignants :



## PLAN DE FORMATION CONTINUE ANNÉE 2020 - 2021

### CIRCONSCRIPTION SAINTE- ANNE / MARIE -GALANTE

**UNE ORGANISATION EN CIRCONSCRIPTION** : un parcours ciblé sur l'année.



Ce module de formation s'articule autour des points suivants :

- ✓ L'accompagnement individuel et collectif (analyse de pratiques par observation et/ou élaboration de séances ; analyse individuelle et/ou collective des difficultés et des réussites des enseignants ...) ;
- ✓ L'accompagnement en présentiel et à distance ;
- ✓ Les outils d'accompagnement : outils d'observation croisée (définition des observables et des critères) ;
- ✓ Les documents de suivi des constellations (pour suivre les évolutions dans le travail en équipe, dans les pratiques d'enseignement, dans les apprentissages des élèves) ; outils de travail collaboratifs. Les outils déjà existants pourront être remobilisés et mutualisés.